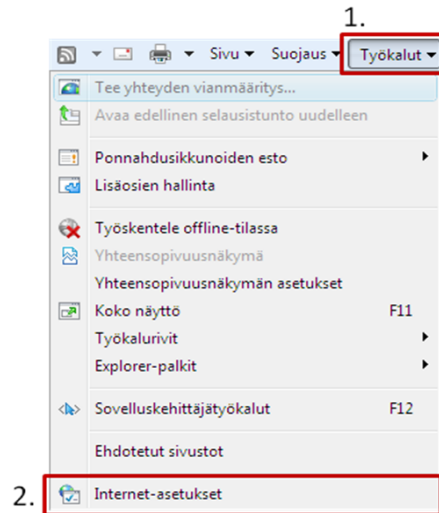


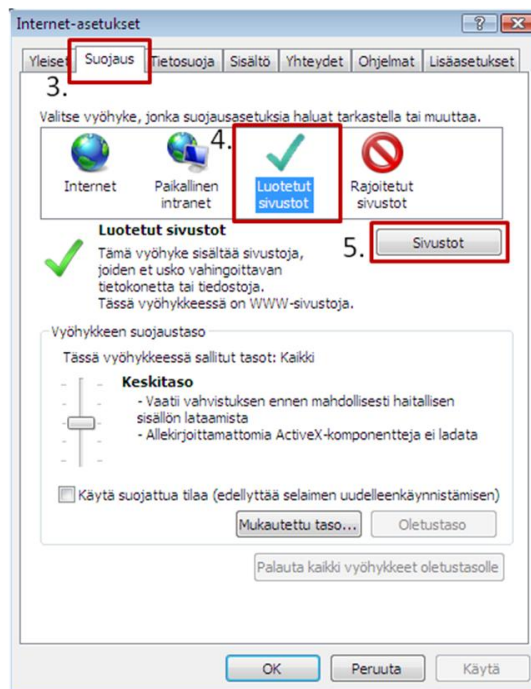
Lisää sampopankki.fi luotettuihin sivustoihin

Kun käytät Internet Explorer -selainta, lisää sampopankki.fi luotettuihin sivustoihin:

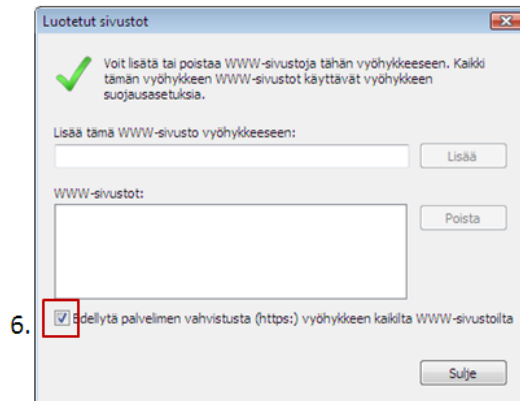
1. Valitse selaimen ylävalikosta Työkalut > Internet asetukset.



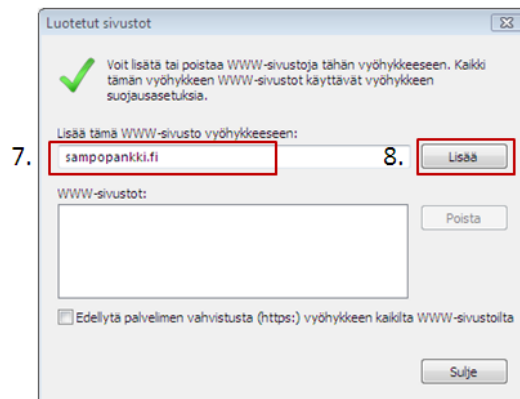
2. Avaa Suojaus-välilehti, ja napsauta Luotetut sivustot aktiiviseksi, ja napsauta Sivustot-painiketta.



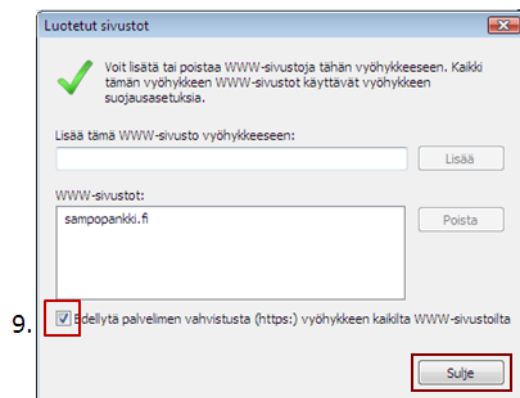
3. Ota valintamerkki pois kohdasta Edellytä palvelimen vahvistusta (https:) vyöhykkeen kaikilta www-sivustoilta.



4. Kirjoita Lisää tämä www-sivusto vyöhykkeeseen -kenttään teksti sampopankki.fi ja napsauta Lisää-painiketta, jolloin teksti siirtyy alempaan www-sivustot -kenttään.



5. Laita valintamerkki takaisin kohtaan Edellytä palvelimen vahvistusta (https:) vyöhykkeen kaikilta www-sivustoilta. Napsauta Sulje-painiketta, ja sulje myös Internet asetukset OK-painikkeella.



6. Lopuksi sulje kaikki internet-sivut ja käynnistä Internet Explorer -selain uudelleen, ja kirjaudu verkkopankkiin.

Mikäli tarvitset apua, soita Verkkopankin asiakastukeen 0200 2589, tai lähetä Asiakastuen sivulta www.sampopankki.fi/asiakastuki yhteydenottopyyntö.